

DOSSIER 2023



# INDICE



03

## Escenario

Dimensiones - Superficies - Planos

08

## Tramoya

Varas - Trusses - Cortinaje

13

## Audio

Sonido - Backline - Microfonía

18

## Iluminación

Luces - Efectos

20

## Video

Led - Proyección - Sobretarimas

22

## Aforo y configuraciones

Aforos - Configuraciones posibles

28

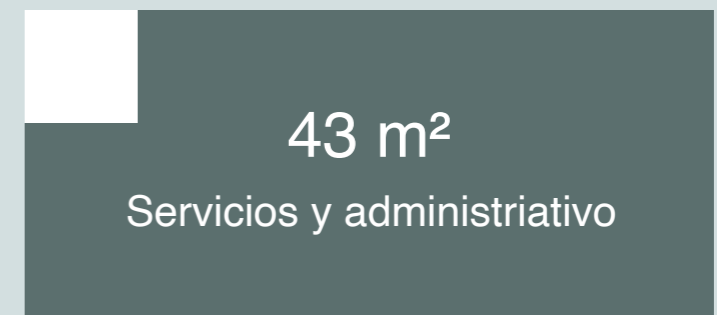
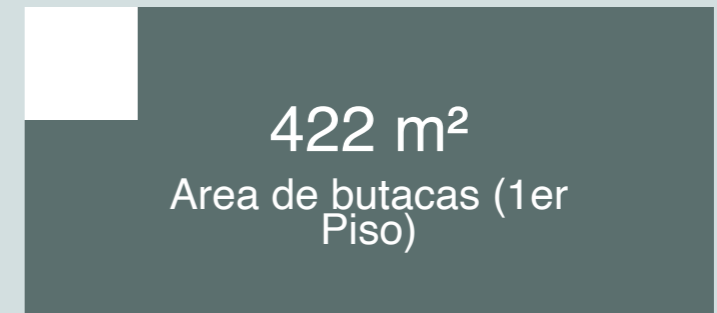
## Lobby y bar

Lobby - Bar

# Teatro



## Dimensiones



El Teatro San Gabriel cuenta con más de **250** plazas de parqueadero dentro de predio cerrado, sin costo para los asistentes de los eventos programados.



# Escenario



## Dimensiones

13

**13 metros**

Ancho de boca

6

**6 metros**

Alto de marco de boca

12

**12 metros**

Profundidad total de  
escenario

3.5

**3.5 metros**

Profundidad de proscenio

11

**11 metros**

Altura de parrilla

14

**2 x 7 metros**

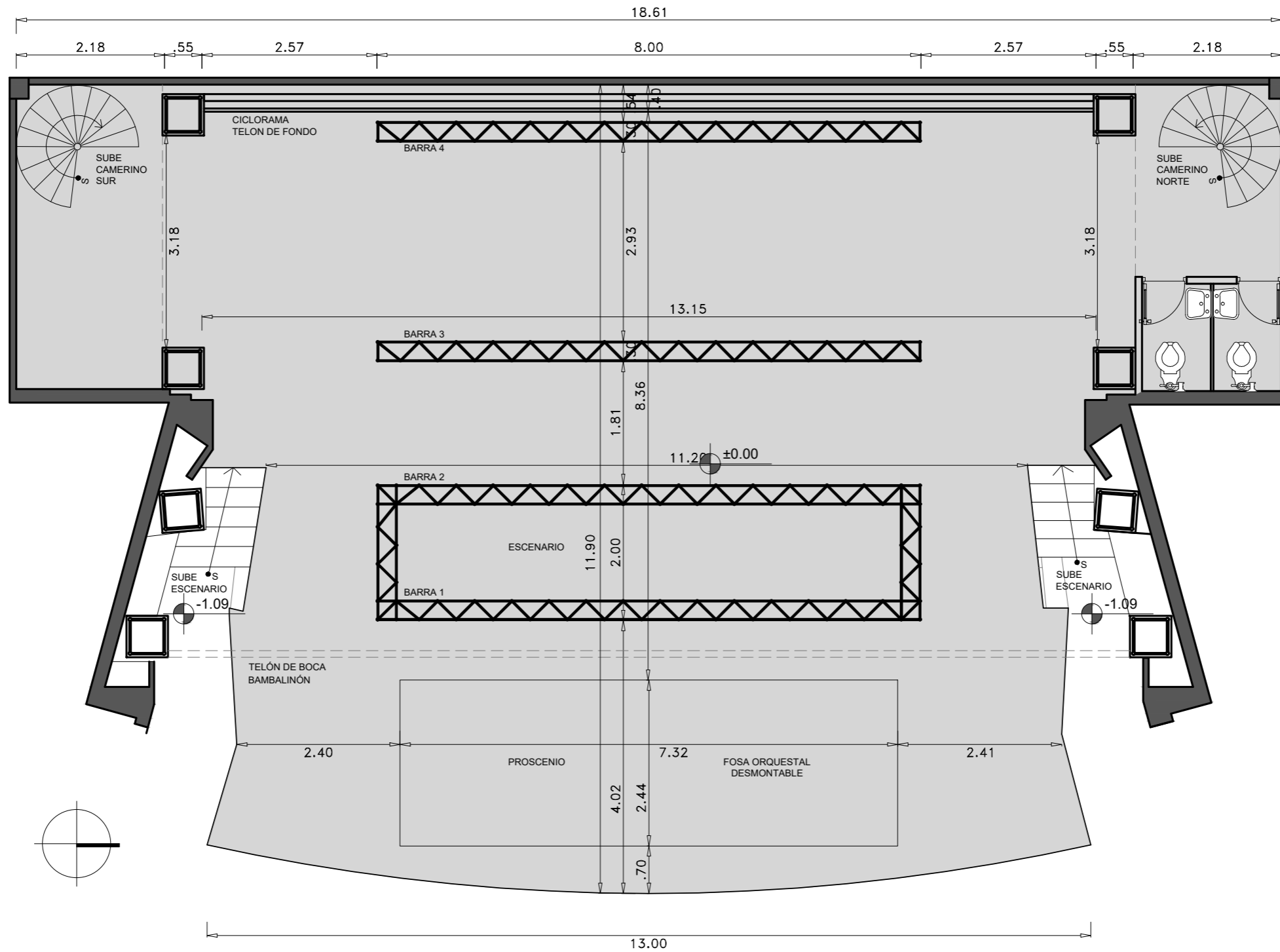
Dimensiones de fosa

El piso del escenario es de madera contrachapada de 18 mm. Está pintada de negro con pintura mate.

El piso de la fosa es de madera curada. No se pueden hacer perforaciones en el piso o las paredes de la fosa.

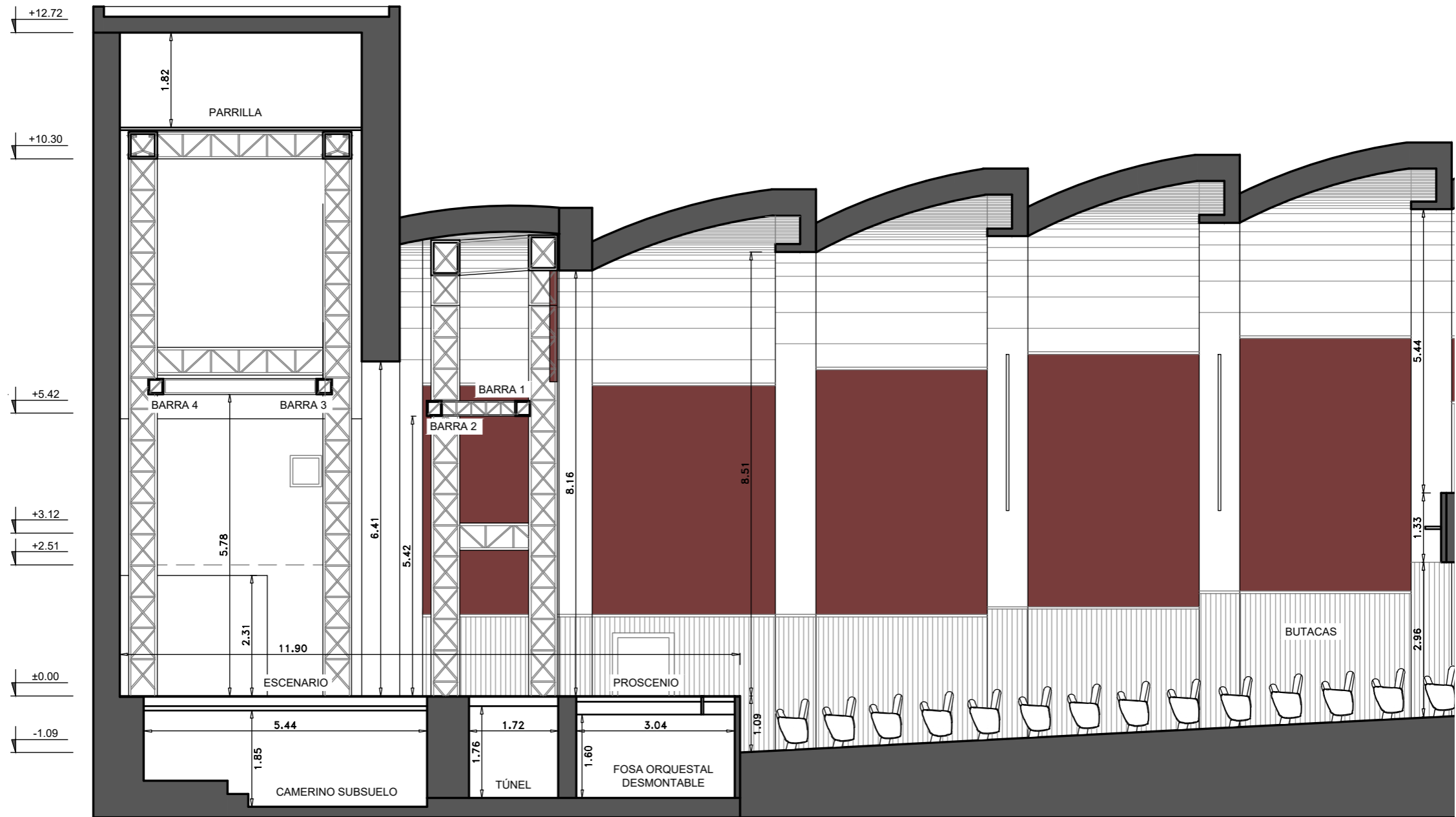
# Plano del Escenario

## Escala 1:100



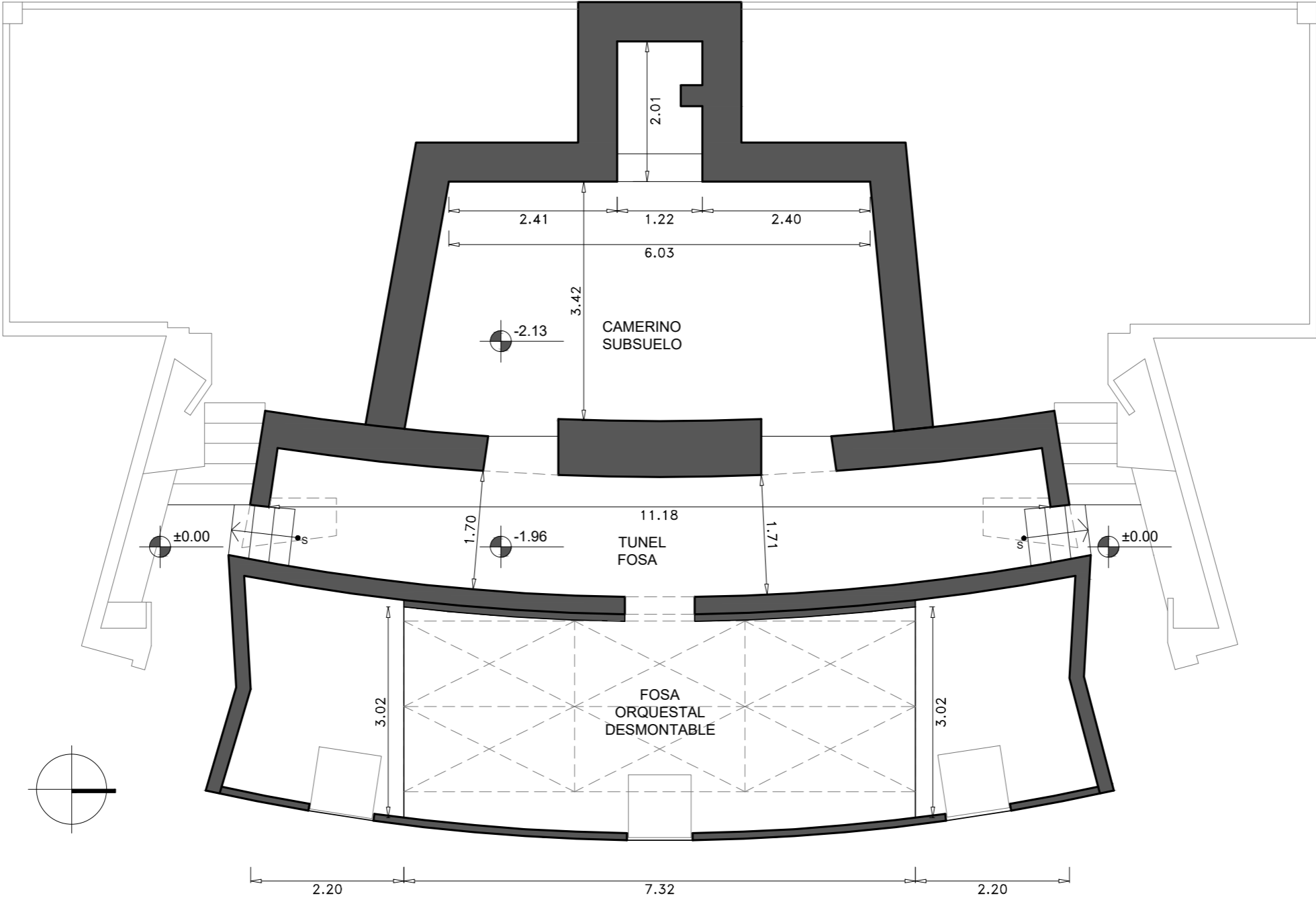
# Corte lateral del Escenario

Escala 1:200



# Planta Subsuelo del Escenario

Escala 1:100





# Escenario





# Escenario



# Escenario





# Tramoya



El sistema de tramoyas cuenta con un sistema mixto de Truss y Tramoyas tradicionales.

## Truss

2 estructuras tipo Truss de 8 metros + 2 motores de una tonelada regulables.

1 estructura tipo parrilla Truss de 8 metros por 2 metros con dos crucetas + 4 motores de una tonelada, regulables.

## Tramoya

12 varas manuales con 300 libras de capacidad de carga.

## Estructuras externas (área de butacas)

2 varas de hierro sobre butacas inferiores izquierdas de 3 metros.

2 varas de hierro sobre butacas inferiores derechas de 3 metros.



# Cortinaje



1 Telón de boca tipo americano con motor de apertura.

3 patas negras a cada lado.

1 telón-gasa tipo sombra.

1 pata para marco de telón a cada lado.

1 ciclorama de fondo.

1 telón de fondo negro.



# Audio

## Sonido



Cant.	Descripción	Marca	Modelo
1	Consola de sonido de 48 canales	Yamaha	M7CL-ES
3	Stage box - Medusa digital	Yamaha	SB168-ES
1	Procesador de audio profesional	DBX	DRIVER RACK 4820
16	Parlantes frontales (line array)	JBL	VERTEC VT 8887
13	Parlantes frontales amplificados (line array)	Spirit	Spirit
3	Parlantes de Sub-bajos	JBL	VERTEC VT 4881 ADP
8	Monitores de piso	Meyer	UM-1P
10	DI BOX pasiva	DBX	DB10
1	DI BOX pasiva 4 C	DBX	DI4
3	DI BOX activa	DBX	DB12
4	Medusas análogas de 8X4 de 12 metros	AudioMaster	AM-SBC2TH12X4RW10M
6	Sistemas de monitoreo personal inalámbricos	Shure	PSM300
1	Set de intercoms (10)	Baofeng	
25	Pedestales de micrófono	AudioMaster	
4	Stands de Guitarra	AudioMaster	
2	Preamplificadores	Avalon	737SP Tube

## Backline 1

Cant.	Descripción	Marca	Modelo
1	Batería de 5 piezas	Grestch	USA Custom
1	Asiento de batería	Gibraltar	6608
1	Set de pedestales de platos	Gibraltar	GRG5PACK
1	Set de platos	Zildjian	
1	Amplificador de bajo	Hartke System	HA 7000
1	Amplificador de guitarra	Fender	Princeton Chorus
1	Amplificador de guitarra	Fender	Twin Amp
1	Amplificador de teclados	Roland	Cube100
1	Bongoes	LP	LPA602-SNL
1	Set de congas	LP	LP646NY-DW
1	Stand de bongoes	LP	LP330
1	Stand de platos para percusión	Grestch	GRG5CB
1	Timbaletas	LP	M257
1	Campana JamBlock	LP	LP1207
1	Campana Salsa	LP	ES-5



## Backline 2

Cant.	Descripción	Marca	Modelo
1	Cajón peruano	Stagg	CAJ-50SB
1	Mesa de percusión	LP	LP760A
1	Cortina chimes	LP	LP515
12	Atriles para partituras	Stagg	
10	Lámparas para atril	Stagg	MUS-LED-2
1	Teclado con stand	Korg	SV-1
1	Pedal sustain	Medeli	P80A
1	Pedal sustain	Yamaha	
1	Probador de cables	DBX	CT2
1	Piano de 1/4 cola	Rittmuller	
1	Piano de caja	Rittmuller	
1	Stand de teclados	AudioMaster	AM-K027B

# Microfonía

Cant.	Descripción	Marca	Modelo
2	Micrófono	Shure	KSM 141
6	Micrófono	Shure	BETA58A
1	Micrófonos	Shure	BETA52
6	Micrófono	Shure	16A
4	Micrófono	Shure	SM57
1	Micrófono	Shure	KSM32
4	Micrófono	AKG	P2
4	Micrófono	AKG	P4
2	Micrófono	AKG	3800M
2	Micrófono	AKG	3700M
1	Micrófono	Shure	BETA56A
1	Micrófono	Shure	SUPER55
4	Micrófono	Shure	SM58
4	Micrófonos de diadema	Shure	DL4T/O-MTQG-A
12	Micrófonos de cabeza - diadema	Bodymix	Broadway
6	Micrófonos de pinza	Shure	PGA98H-XLR
2	Micrófonos	DPA	4099
1	Micrófono	Shure	SM81
8	Micrófonos de diadema color piel	Shure	MX153
1	Sistema de micrófonía inalámbrica (4 canales)	Shure	ULXD4Q
4	Sistemas de micrófonía inalámbrica (4 canales)	Shure	BLX4R

# Iluminación

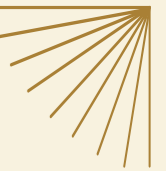
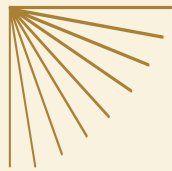


Cant.	Descripción	Marca	Modelo
1	Controlador command wing	PowerStage	PS-MACW
1	Controlador fader wing	PowerStage	PS-MAFW
2	Spliters	Chauvet	DATASTREAM4
2	Spliters	PowerStage	PS-DMX512
1	Dimmer rack de 24 canales	LitePutter	FLYDX1220
10	Luz fresnel	Altman	575
16	Luz fresnel	PowerStage	PS-FRES-YJ076
12	Luz beam 230	PowerStage	PS-MH002
14	Luz cabeza móvil tipo beam	Martin	Rush MH3
8	Luz cabeza móvil tipo spot	PowerStage	YE098B
12	Luz cabeza móvil tipo aura	Dorton	LMHWZM-B
6	Luz elipsoidal led de 50 grados	PowerStage	PS-EL012
16	Luz elipsoidal led de 26 grados	PowerStage	PS-YS524
8	Luz Par64 1000w	PowerStage	Par64
16	Par Led Wash	PowerStage	F-18156
8	Barras Led	PowerStage	PS-LE302B
4	Luz strobe atomic	PowerStage	PS-ST022
8	Luz Spot Cob RGBW	PowerStage	PS-COB RGBW
2	Máquinas de humo haze	PowerStage	PS-DFZ-2100
1	Máquina de humo bajo	PowerStage	PS-X-SW2200
2	Cañones seguidores	PowerStage	PS-FS006-17R

# Video y otros



Cant.	Descripción	Marca	Modelo
1	Proyector de 5.000 lumens	Sanyo	PLX-XF45
1	Pantalla led P4 - 128 módulos (0,50m x 0,50m)		
1	Pantalla led P7 - 24 módulos (1m x 1m)		
4	Cortinas led (1,60 m x 3,80 m)		
4	Cámaras de video robóticas PTZ - 4K	Canon	CR-N300
1	Cámara de video	Canon	XA40
1	Switcher de video de 8 canales	BlackMagic Design	Atem HD
1	Cámara de foto y video tipo DSLR	Canon	EOS S6
1	Trípode para cámara	Magnus	VT-4000
2	Sobretarimas de 1m x 2m - 90cm de alto		
4	Sobretarimas de 1m x 2m - 60cm de alto		
4	Sobretarimas de 2,44m x 1,22m - 20cm de alto		



# Aforo completo



## Configuraciones



Contamos con varias configuraciones de ocupación.

Las dos principales se diferencian en el uso de sillas en el palco (segundo piso).

761

TOTAL  
Butacas en primer  
piso y palco.

732

TOTAL  
Butacas en primer piso y  
butacas con mesas en  
palco.





# Butacas (planta baja)



570

## ESCENARIO

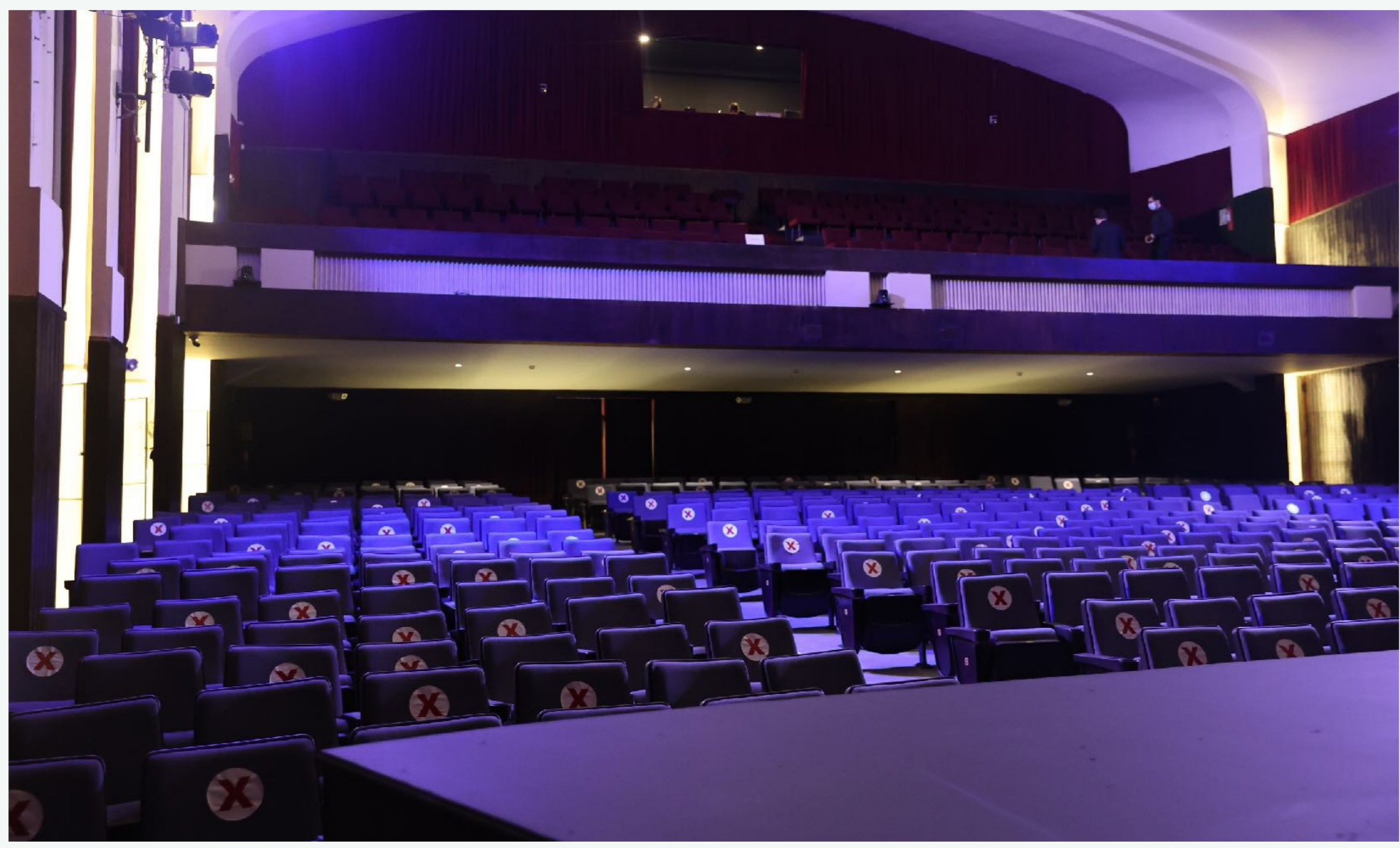
# FILA	LETRA FILA	BUTACA IZQUIERDA						BUTACA CENTRAL														BUTACA DERECHA						IZQ.	CENTR.	DER.	TOTAL			
1	A	A1	A2	A3	A4	A5	A6	A7	A8	A9	A10	A11	A12	A13	A14	A15	A16	A17	A18	A19	A20	A21	A22	A23	A24	6	12	6						
2	B	B1	B2	B3	B4	B5	B6	B7	B8	B9	B10	B11	B12	B13	B14	B15	B16	B17	B18	B19	B20	B21	B22	B23	B24	B25	6	13	6					
3	C	C1	C2	C3	C4	C5	C6	C7	C8	C9	C10	C11	C12	C13	C14	C15	C16	C17	C18	C19	C20	C21	C22	C23	C24	C25	7	12	6					
4	D	D1	D2	D3	D4	D5	D6	D7	D8	D9	D10	D11	D12	D13	D14	D15	D16	D17	D18	D19	D20	D21	D22	D23	D24	D25	D26	D27	7	13	7			
5	E	E1	E2	E3	E4	E5	E6	E7	E8	E9	E10	E11	E12	E13	E14	E15	E16	E17	E18	E19	E20	E21	E22	E23	E24	E25	E26	E27	8	12	7			
6	F	F1	F2	F3	F4	F5	F6	F7	F8	F9	F10	F11	F12	F13	F14	F15	F16	F17	F18	F19	F20	F21	F22	F23	F24	F25	F26	F27	7	13	7			
7	G	G1	G2	G3	G4	G5	G6	G7	G8	G9	G10	G11	G12	G13	G14	G15	G16	G17	G18	G19	G20	G21	G22	G23	G24	G25	G26	7	12	7				
8	H	H1	H2	H3	H4	H5	H6	H7	H8	H9	H10	H11	H12	H13	H14	H15	H16	H17	H18	H19	H20	H21	H22	H23	H24	H25	H26	H27	H28	8	13	7		
9	I	I1	I2	I3	I4	I5	I6	I7	I8	I9	I10	I11	I12	I13	I14	I15	I16	I17	I18	I19	I20	I21	I22	I23	I24	I25	I26	I27	I28	8	12	8		
10	J	J1	J2	J3	J4	J5	J6	J7	J8	J9	J10	J11	J12	J13	J14	J15	J16	J17	J18	J19	J20	J21	J22	J23	J24	J25	J26	J27	7	13	7			
11	K	K1	K2	K3	K4	K5	K6	K7	K8	K9	K10	K11	K12	K13	K14	K15	K16	K17	K18	K19	K20	K21	K22	K23	K24	K25	K26	K27	8	12	7			
12	L	L1	L2	L3	L4	L5	L6	L7	L8	L9	L10	L11	L12	L13	L14	L15	L16	L17	L18	L19	L20	L21	L22	L23	L24	L25	L26	L27	L28	L29	8	13	8	
13	M	M1	M2	M3	M4	M5	M6	M7	M8	M9	M10	M11	M12	M13	M14	M15	M16	M17	M18	M19	M20	M21	M22	M23	M24	M25	M26	M27	M28	8	12	8		
14	N	N1	N2	N3	N4	N5	N6	N7	N8	N9	N10	N11	N12	N13	N14	N15	N16	N17	N18	N19	N20	N21	N22	N23	N24	N25	N26	N27	N28	8	13	7		
15	O	O1	O2	O3	O4	O5	O6	O7	O8	O9	O10	O11	O12	O13	O14	O15	O16	O17	O18	O19	O20	O21	O22	O23	O24	O25	O26	O27	8	12	7			
16	P	P1	P2	P3	P4	P5	P6	P7	P8	P9	P10	P11	P12	P13	P14	P15	P16	P17	P18	P19	P20	P21	P22	P23	P24	P25	P26	P27	P28	P29	8	13	8	
17	Q	Q1	Q2	Q3	Q4	Q5	Q6	Q7	Q8	Q9	Q10	Q11	Q12	Q13	Q14	Q15	Q16	Q17	Q18	Q19	Q20	Q21	Q22	Q23	Q24	Q25	Q26	Q27	Q28	8	12	8		
18	R	R1	R2	R3	R4	R5	R6	R7	R8	R9	R10	R11	R12	R13	R14	R15	R16	R17	R18	R19	R20	R21	R22	R23	R24	R25	R26	R27	R28	R29	8	13	8	
19	S	S1	S2	S3	S4	S5	S6	S7	S8	S9	S10	S11	S12	S13	S14	S15	S16	S17	S18	S19	S20	S21	S22	S23	S24	S25	S26	7	12	7				
20	T	T1	T2	T3	T4	T5	T6	T7	T8	T9	T10	T11	T12	T13	T14	T15	T16	T17	T18	T19	T20	T21	T22	T23	T24	T25	T26	T27	T28	T29	8	13	8	
21	U	U1	U2	U3	U4	U5	U6	U7	U8	U9	U10	U11	U12	U13	U14	U15	U16	U17	U18	U19	U20	U21	U22	U23	U24	U26	U27	8	12	6				
																												158	262	150	570			

  Discapacitados



# Butacas (planta baja)

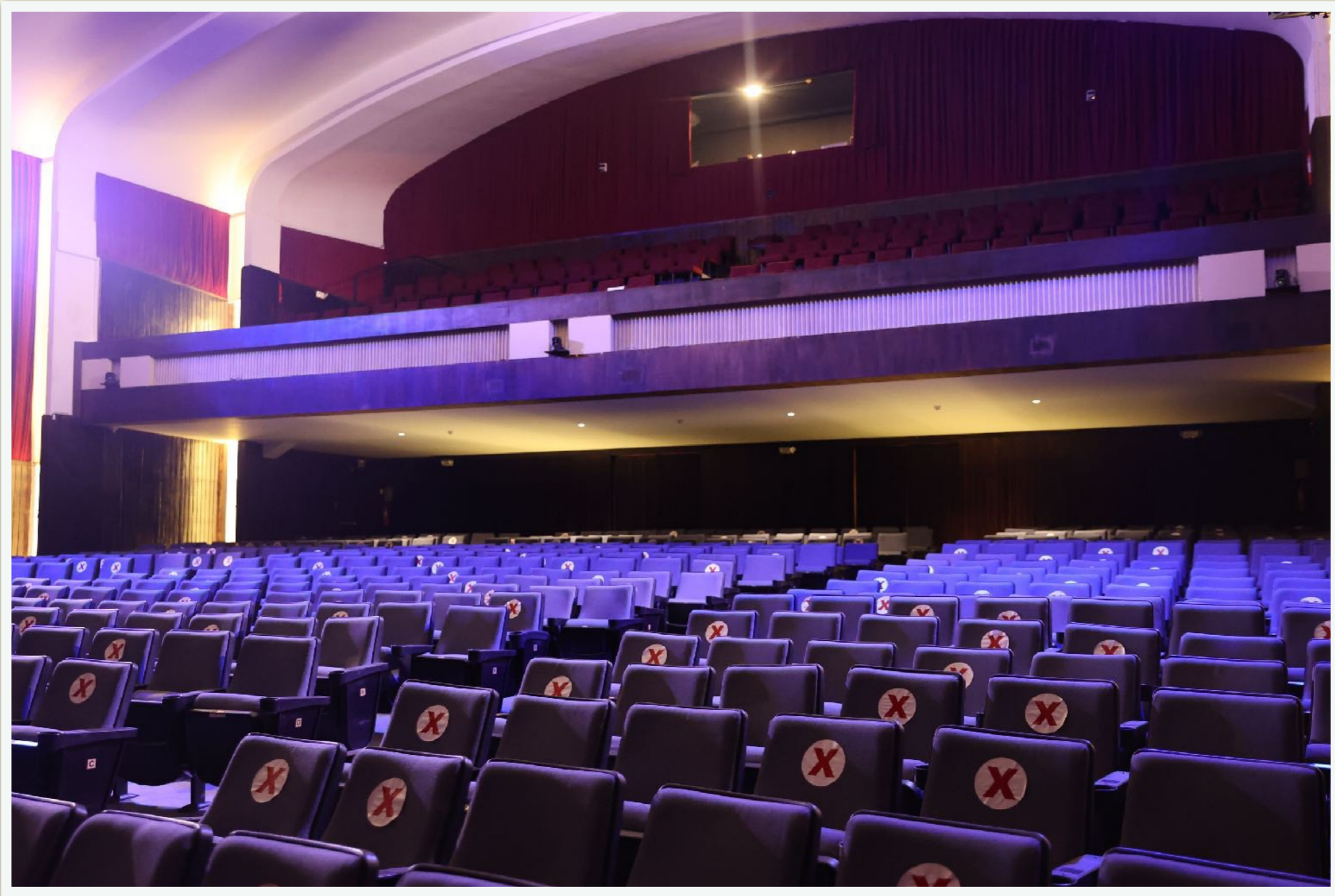
◆◆





# Butacas (planta baja)

◆◆



# Palcos (planta alta)



## Opción1: 191

### ESCENARIO

# FILA	PALCO IZQUIERDO														PALCO DERECHO														DERECHO	IZQUIERDO
1	1	2	3	4	5	6	7	8	9	10	11	12	13	14	15	16	17	18	19	20	21	22	23	24	25	26	27	28	14	14
2	29	30	31	32	33	34	35	36	37	38	39	40	41	42	44	45	46	47	48	49	50	51	52	53	54	55	56	57	15	14
3	58	59	60	61	62	63	64	65	66	67	68	69	70	71	72	73	74	75	76	77	78	79	80	81	82	83	84	85	14	14
4	86	87	88	89	90	91	92	93	94	95	96	97	98	99	100	101	102	103	104	105	106	107	108	109	110	111	112	113	14	14
															CORREDOR															
5	114	115	116	117	118	119	120	121	122	123	124	125	126	127	128	129	130	131	132	133	134	135	136	137	138	139	14	12		
6	140	141	142	143	144	145	146	147	148	149	150	151	152	153	154	155	156	157	158	159	160	161	162	163	164	165	14	12		
7	166	167	168	169	170	171	172	173	174	175	176	177	178	179	180	181	182	183	184	185	186	187	188	189	190	191	14	12		
																													ACCESO	
																													99	92

191

## Opción2: 162

### ESCENARIO

# FILA	PALCO VIP IZQUIERDO														PALCO VIP DERECHO																							
1	1	MESA	2	3	MESA	4	5	MESA	6	7	MESA	8	9	MESA	10	11	MESA	12	13	MESA	14	15	MESA	16	17	MESA	18	19	MESA	20	21	MESA	22	23	MESA	24	12	12
2	25	MESA	26	27	MESA	28	29	MESA	30	31	MESA	32	33	MESA	34	35	MESA	36	37	MESA	38	39	MESA	40	41	MESA	42	43	MESA	44	45	MESA	46	47	MESA	48	12	12
3	49	MESA	50	51	MESA	52	53	MESA	54	55	MESA	56	57	MESA	58	59	MESA	60	61	MESA	62	63	MESA	64	65	MESA	66	67	MESA	68	69	MESA	70	71	MESA	72	12	12
4	73	MESA	74	75	MESA	76	77	MESA	78	79	MESA	80	81	MESA	82	83	MESA	84	85	MESA	86	87	MESA	88	89	MESA	90	91	MESA	92	93	MESA	94	95	MESA	96	12	12
															CORREDOR																							
5	97	MESA	98	99	MESA	100	101	MESA	102	103	MESA	104	105	MESA	106	107	MESA	108	109	MESA	110	111	MESA	112	113	MESA	114	115	MESA	116	117	MESA	118	12	10			
6	119	MESA	120	121	MESA	122	123	MESA	124	125	MESA	126	127	MESA	128	129	MESA	130	131	MESA	132	133	MESA	134	135	MESA	136	137	MESA	138	139	MESA	140	12	10			
7	141	MESA	142	143	MESA	144	145	MESA	146	147	MESA	148	149	MESA	150	151	MESA	152	153	MESA	154	155	MESA	156	157	MESA	158	159	MESA	160	161	MESA	162	12	10			
																													ACCESO									
																													84	78								

162



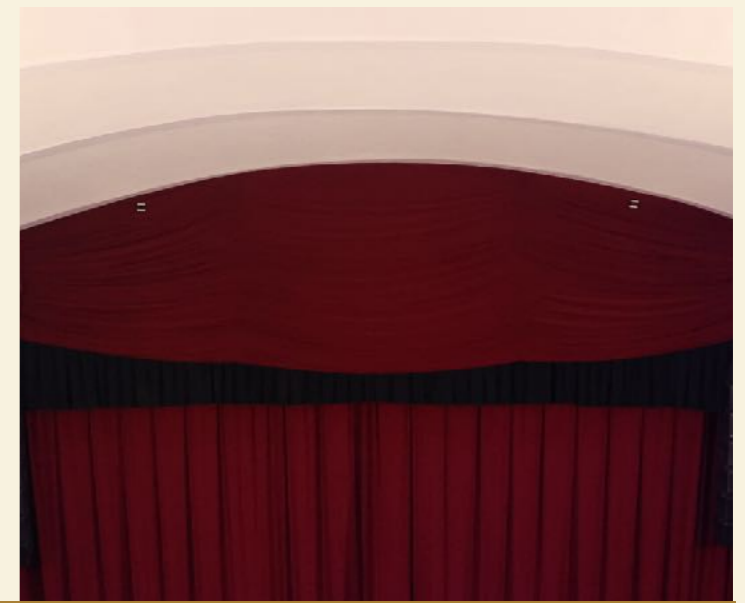
# Palcos (planta alta)





# Palcos (planta alta)

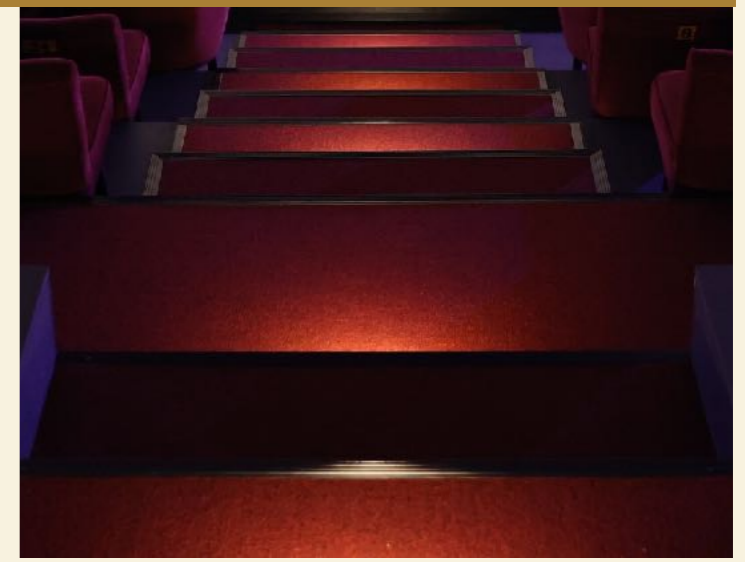




# Venta de tickets



[www.teatrosangabriel.com](http://www.teatrosangabriel.com)







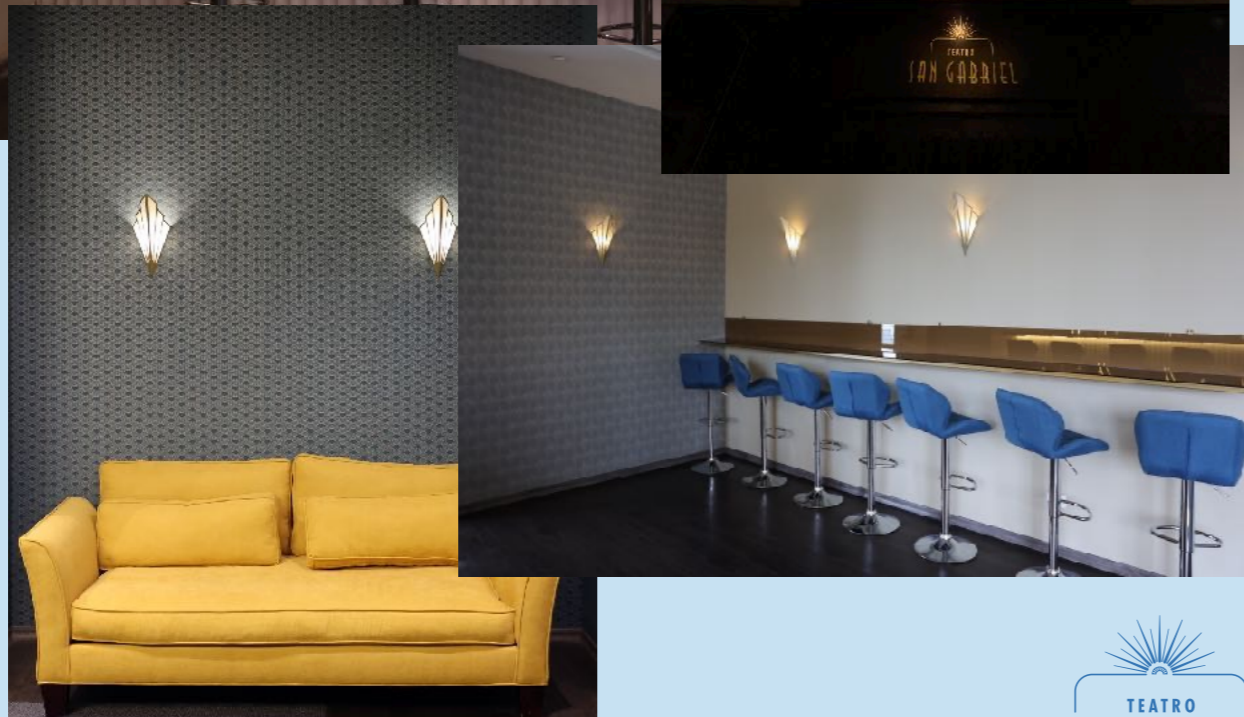
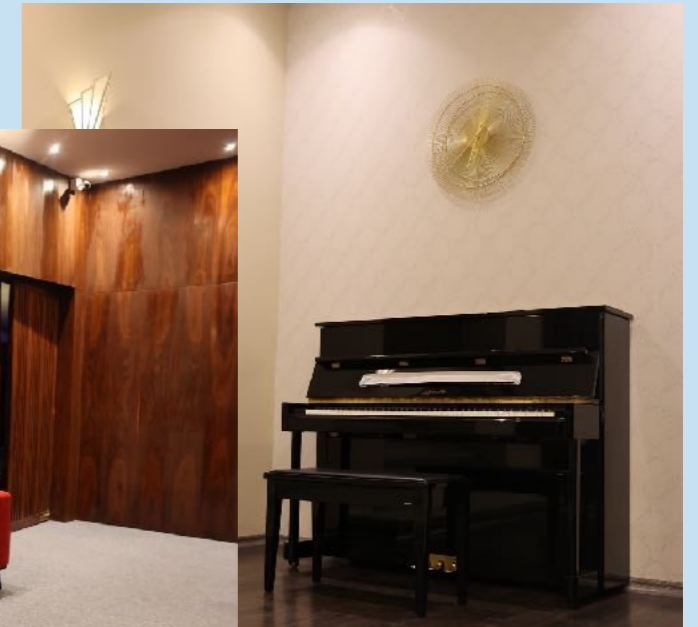
## Lobby - Piano Bar



Contamos con un espacio para recepción de público e invitados. Piano bar con música en vivo en la entrada y salida de las funciones.

255 m<sup>2</sup>

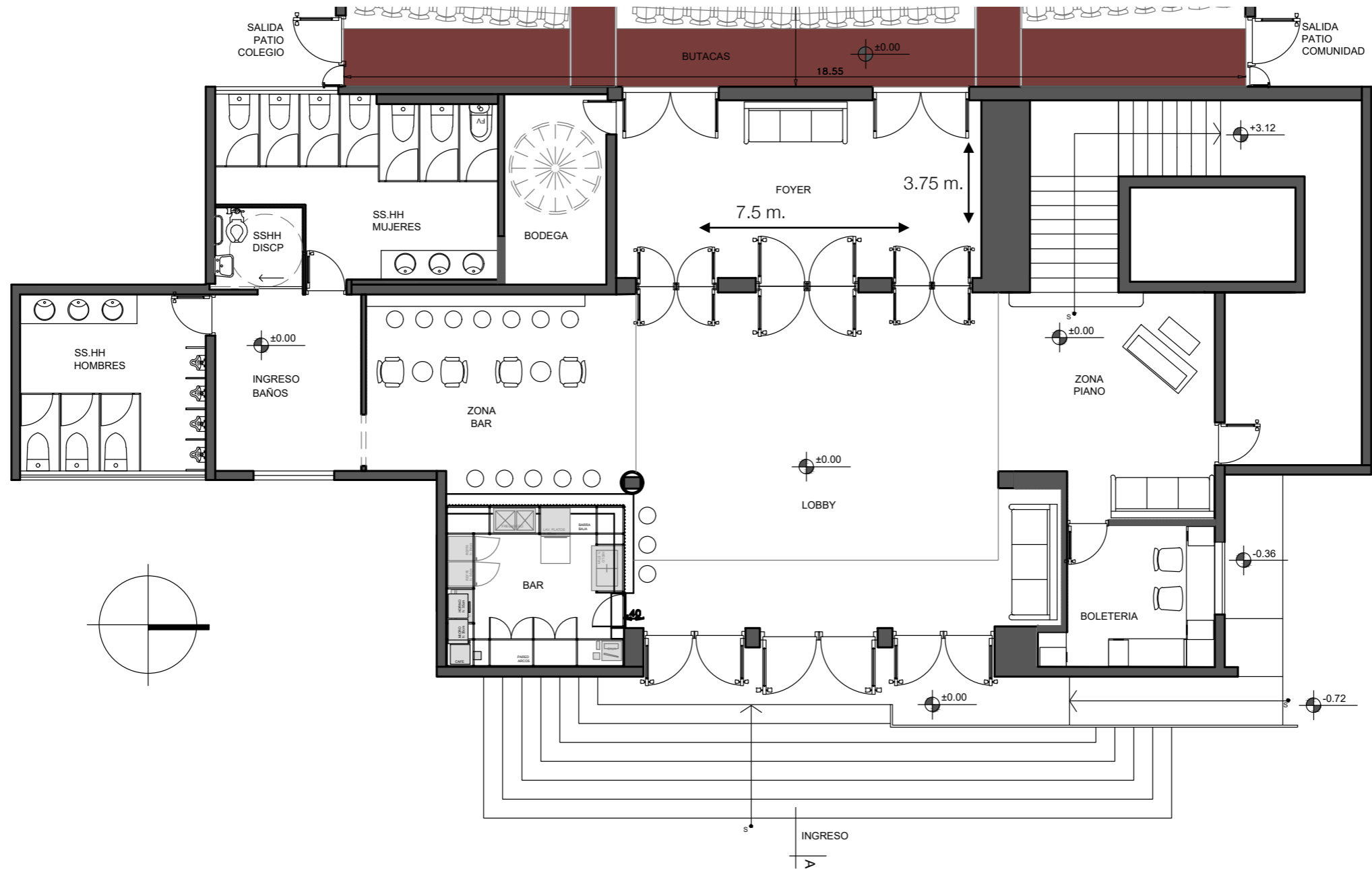
# Lobby - Piano Bar





# Lobby - Piano Bar

Escala 1:200



# Contacto



## Información Teatro

+593 9 8367 8080

## Boletería Teatro

+593 9 6814 8181

## Email

info@teatrosangabriel.com

## Ubicación

Avenida América y Mariana de Jesús  
(Esquina)  
Quito-Ecuador

[www.teatrosangabriel.com](http://www.teatrosangabriel.com)





TEATRO

SAN GABRIEL